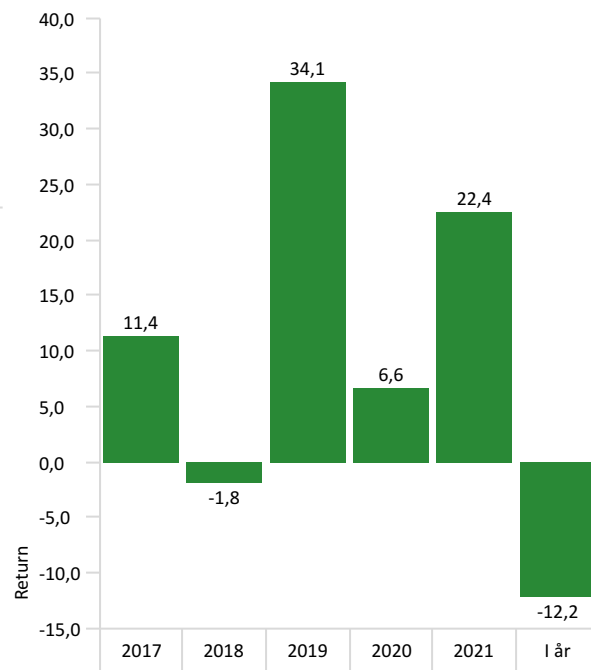


As of 2022-10-31

| | |
|------------------------|--------|
| Månad | 6,48 |
| I År | -12,16 |
| 1 År | -6,68 |
| Årlig avk 3 År | 5,73 |
| Årlig avk 5 År | 8,26 |
| Årlig avk start | 11,82 |
| Risk | 15,33 |
| Aktiv Risk* | 3,46 |
| Beta* | 0,96 |
| R2* | 95 |
| Infokvot* | -0,22 |
| Konsistens* | 47 |
| Antal innehav | 253 |
| Omsättningshastighet % | 59 |

* Nyckeltal har beräknats mot indexet: 50 % MSCI Sweden Net TR, 30 % MSCI World Net TR, 20 % MSCI Emerging Market Net TR.
**Avkastning och risk avser sedan 13 juli 2018 Guide 2 B. Innan avser siffrorna Guide 2 C med justerade avgifter som motsvarar andelsklass B. Allt redovisas efter avgifter.

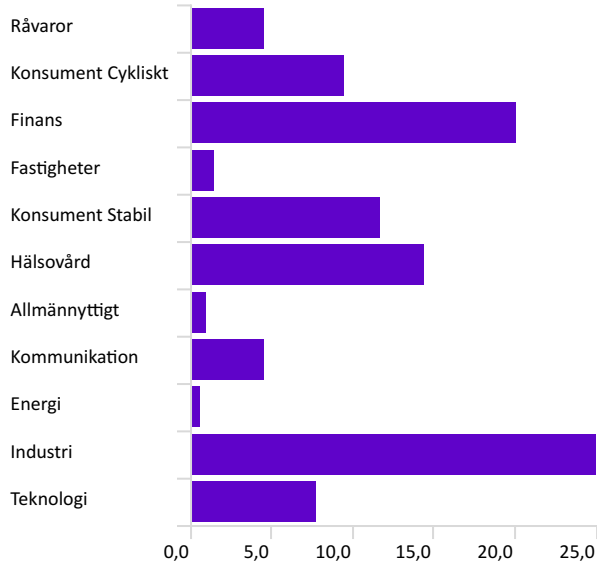
Årlig avkastning %**



10 största innehav

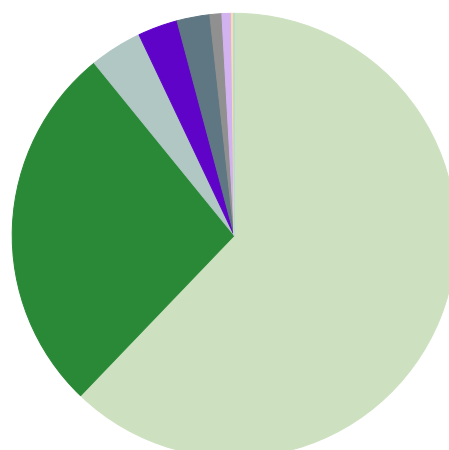
| Innehav | vikt % |
|--|--------|
| Volvo AB Class B | 3,87 |
| Nordea Bank Abp | 2,77 |
| Atlas Copco AB Class A | 2,70 |
| Sandvik AB | 2,69 |
| Novo Nordisk A/S Class B | 2,44 |
| Svenska Handelsbanken AB Class A | 2,29 |
| Essity AB Class B | 2,18 |
| Skandinaviska Enskilda Banken AB Class A | 2,01 |
| Trelleborg AB Class B | 2,00 |
| Hennes & Mauritz AB Class B | 1,81 |

Sektorfördelning %



Regionfördelning

| Region | % |
|---------------------|--------------|
| Europa utvecklade | 62,2 |
| Nordamerika | 27,0 |
| Asien tillväxt | 3,8 |
| Storbritannien | 2,9 |
| Asien utvecklade | 2,4 |
| Latinamerika | 0,9 |
| Japan | 0,7 |
| Afrika/Mellanöstern | 0,2 |
| Australasia | 0,0 |
| Total | 100,0 |



Tobias Kohl

Tobias Kohl har förvaltat fonden sedan 2016 (Andelsklass C startade 2016).

Fonden är en aktivt förvaltat fond vars långsiktiga placeringsinriktning är att vara exponerad cirka 50 procent mot den svenska aktiemarknaden, 30 procent mot den globala aktiemarknaden och 20 procent mot tillväxtmarknader.

| | |
|----------------------|--------------|
| Fondstart | 2018-06-13 |
| ISIN | SE0008320816 |
| NAV | 141,71 |
| Fondförmögenhet MSEK | 23 020 |

Hållbarhet

Hållbarhet beaktas i förvaltningen av alla Indecaps fonder. Våra fonder investerar inte i bolag som kränker internationella riktlinjer och konventioner kring miljö, mänskliga rättigheter, arbetsvillkor och anti-korruption. Fonden exkluderar även fossila bränslen, alkohol, tobak, pornografi, kommersiell spelverksamhet och vapen. Indecap är ansluten till FN:s Principer för Ansvarsfulla Investeringar, UNPRI. Genom att skriva under PRI har Bolaget åtagit sig att beakta miljö, socialt ansvar och bolagsstyrning i Bolagets investeringsanalyser och placeringsbeslut. Att aktivt arbeta med dessa aspekter i fondförvaltningen samt jobba för en mer hållbar finansbransch.

Fonden är en artikel 8 fond (ljusgrön) enligt SFDR (disclosureförfordningen).

Fondandelar kan både öka och minska i värde, beroende på de underliggande tillgångarnas utveckling. Historisk avkastning är därför inte någon garanti om framtida avkastning. Det är inte heller säkert att du vid en försäljning av andelarna får tillbaka investerade belopp. (All data hämtat från Morningstar)