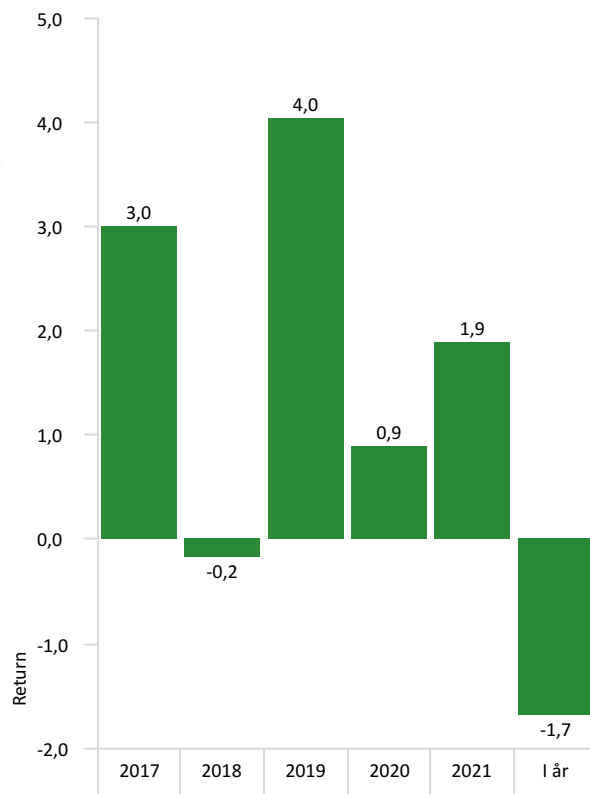


As of 2022-08-31

Månad	0,39
I År	-1,67
1 År	-1,53
Årlig avk 3 År	0,40
Årlig avk 5 År	1,05
Årlig avk start	3,08
Risk	3,77
Aktiv Risk*	2,37
Sharpekvot	0,20
Konsistens*	75
Antal innehav	70
Omsättningshastighet %	44

Årlig avkastning %



Guide Företagsobligation - Allokering %

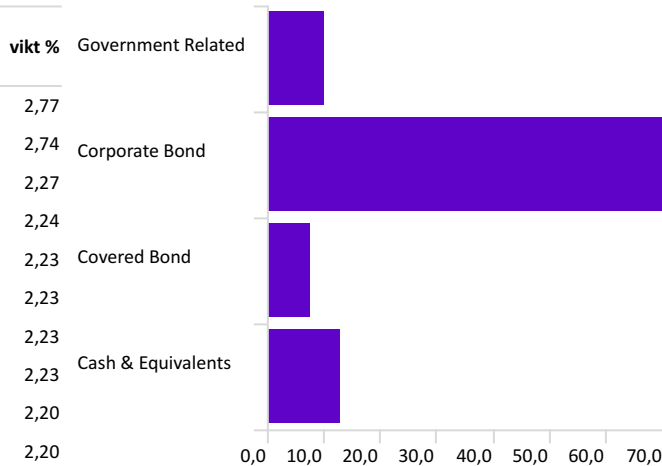
Investment Grade	56,0
High Yield	1,8
Icke-ratade	35,8
Kreditinstitut	25,1
Svenska Företag	74,9
Utländska företag	0,0
Yield to Maturity	3,1

* Nyckeltal har beräknats mot indexet Solactive SEK IG Credit Index.

10 största innehav

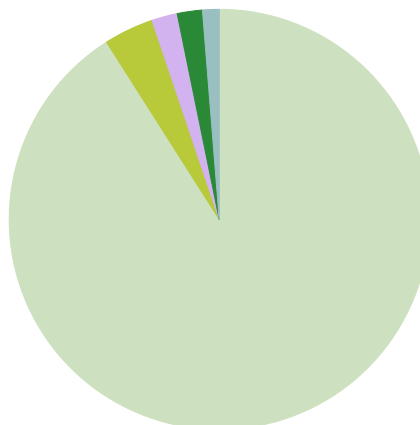
Innehav	vikt %
Ellevio AB	2,77
Corem Property Grp	2,74
Landshypotek Bank AB (publ)	2,27
SBAB Bank AB (publ)	2,24
Telenor ASA	2,23
Investment AB Latour (publ)	2,23
Sparbanken Västra Malardalen	2,23
Rikshem AB	2,23
Hexagon AB	2,20
Scania CV AB	2,20

Sektorfördelning %



Regionfördelning

Region	%
Sverige	91,0
Norway	3,8
Finland	2,0
Danmark	1,9
Other Countries	1,3
Total	100,0



Karl Wahnberg

Karl Wahnberg har förvaltat fonden sedan dess start 2006 (Andelsklass A startade 2006).

Fonden är en aktivt förvaldat räntefond som huvudsakligen placerar i räntebärande värdepapper så att Fonden får en genomsnittlig räntebindningstid som överstiger 1 år. Inriktningen på placeringarna är primärt företagsobligationer.

Fondstart 2006-01-31

ISIN SE0001608837

NAV 67,62

Fondförmögenhet MSEK 215

Hållbarhet

Hållbarhet beaktas i förvaltningen av alla Indecaps fonder. Våra fonder investerar inte i bolag som kränker internationella riktlinjer och konventioner kring miljö, mänskliga rättigheter, arbetsvillkor och anti-korruption. Fonden exkluderar även fossila bränslen, alkohol, tobak, pornografi, kommersiell spelverksamhet och vapen. Indecap är ansluten till FN:s Principer för Ansvarfulla Investeringar, UNPRI. Genom att skriva under PRI har Bolaget åtagit sig att beakta miljö, socialt ansvar och bolagsstyrning i Bolagets investeringsanalyser och placeringsbeslut. Att aktivt arbeta med dessa aspekter i fondförvaltningen samt jobba för en mer hållbar finansbransch.

Fonden är en artikel 8 fond (ljusgrön) enligt SFDR (disclosureförordningen).

Fondandelar kan både öka och minska i värde, beroende på de underliggande tillgångarnas utveckling. Historisk avkastning är därför inte någon garanti om framtida avkastning. Det är inte heller säkert att du vid en försäljning av andelarna får tillbaka investerade belopp. (All data hämtat från Morningstar)