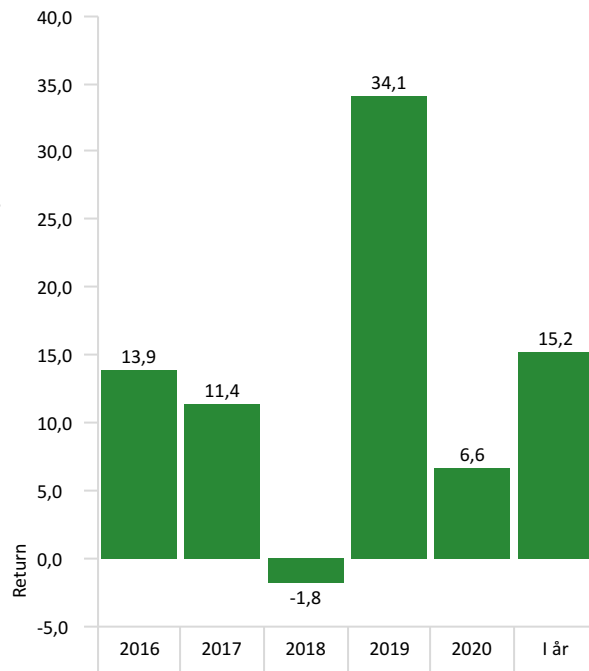


As of 2021-10-31

Månad	1,91
I År	15,18
1 År	25,06
Årlig avk 3 År	15,59
Årlig avk 5 År	13,37
Årlig avk start	14,01
Risk	14,81
Aktiv Risk*	3,91
Beta*	0,91
R2*	94
Infokvot*	-0,04
Konsistens*	47
Antal innehav	185
Omsättningshastighet %	59

* Nyckeltal har beräknats mot indexet: 50 % MSCI Sweden Net TR, 30 % MSCI World Net TR, 20 % MSCI Emerging Market Net TR.
**Avkastning och risk avser sedan 13 juli 2018 Guide 2 B. Innan avser siffrorna Guide 2 C med justerade avgifter som motsvarar andelsklass B. Allt redovisas efter avgifter.

Årlig avkastning %**



Tobias Kohl

Tobias Kohl har förvaltat fonden sedan 2016 (Andelsklass C startade 2016).

Fonden är en aktivt förvaltat fond vars långsiktiga placeringsinriktning är att vara exponerad cirka 50 procent mot den svenska aktiemarknaden, 30 procent mot den globala aktiemarknaden och 20 procent mot tillväxtmarknader.

Fondstart	2018-06-13
ISIN	SE0008320816
NAV	151,86
Fondförmögenhet MSEK	24 492

Hållbarhet

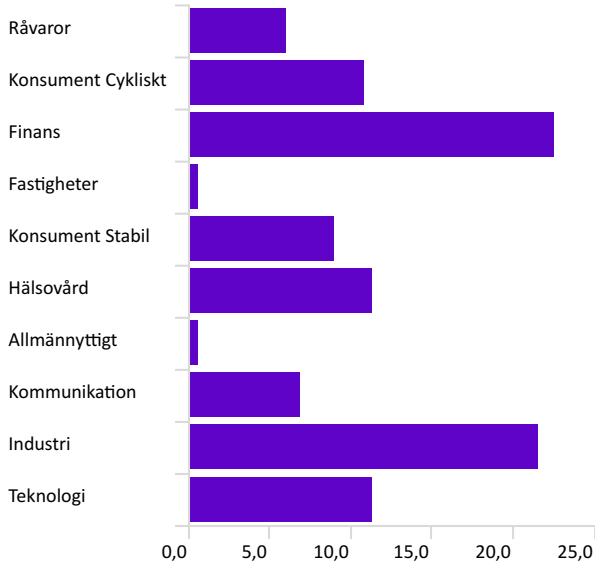
Hållbarhet beaktas i förvaltningen av alla Indecaps fonder. Våra fonder investerar inte i bolag som kränker internationella riktlinjer och konventioner kring miljö, mänskliga rättigheter, arbetsvillkor och anti-korruption. Fonden exkluderar även fossila bränslen, alkohol, tobak, pornografi, kommersiell spelverksamhet och vapen. Indecap är ansluten till FN:s Principer för Ansvarsfulla Investeringar, UNPRI. Genom att skriva under PRI har Bolaget åtagit sig att beakta miljö, socialt ansvar och bolagsstyrning i Bolagets investeringsanalyser och placeringsbeslut. Att aktivt arbeta med dessa aspekter i fondförvaltningen samt jobba för en mer hållbar finansbransch.

Fonden är en artikel 8 fond (ljusgrön) enligt SFDR (disclosureförordningen).

10 största innehav

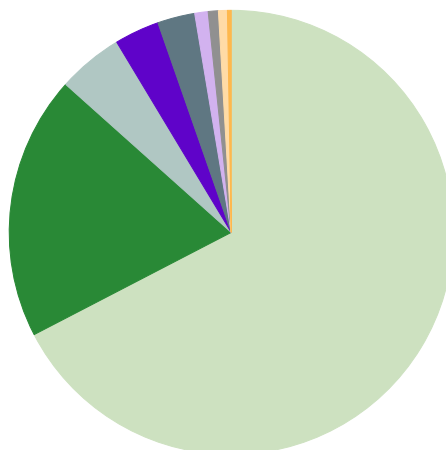
Innehav	vikt %
Skandinaviska Enskilda Banken AB Class A	3,71
Nordea Bank Abp	3,52
Volvo AB B	3,50
Telefonaktiebolaget L M Ericsson Class B	2,76
Essity AB Class B	2,63
Securitas AB Class B	2,52
Novo Nordisk A/S Class B	2,37
Investor AB Class B	2,32
Svenska Handelsbanken AB Class A	2,18
Hennes & Mauritz AB Class B	2,17

Sektorfördelning %



Regionfördelning

Region	%
Europa utvecklade	67,4
Nordamerika	19,2
Asien tillväxt	4,8
Storbritannien	3,3
Asien utvecklade	2,7
Japan	1,0
Latinamerika	0,7
Afrika/Mellanöstern	0,6
Europa tillväxt	0,3
Total	100,0



Fondandelar kan både öka och minska i värde, beroende på de underliggande tillgångarnas utveckling. Historisk avkastning är därför inte någon garanti om framtida avkastning. Det är inte heller säkert att du vid en försäljning av andelarna får tillbaka investerade belopp. (All data hämtat från Morningstar)